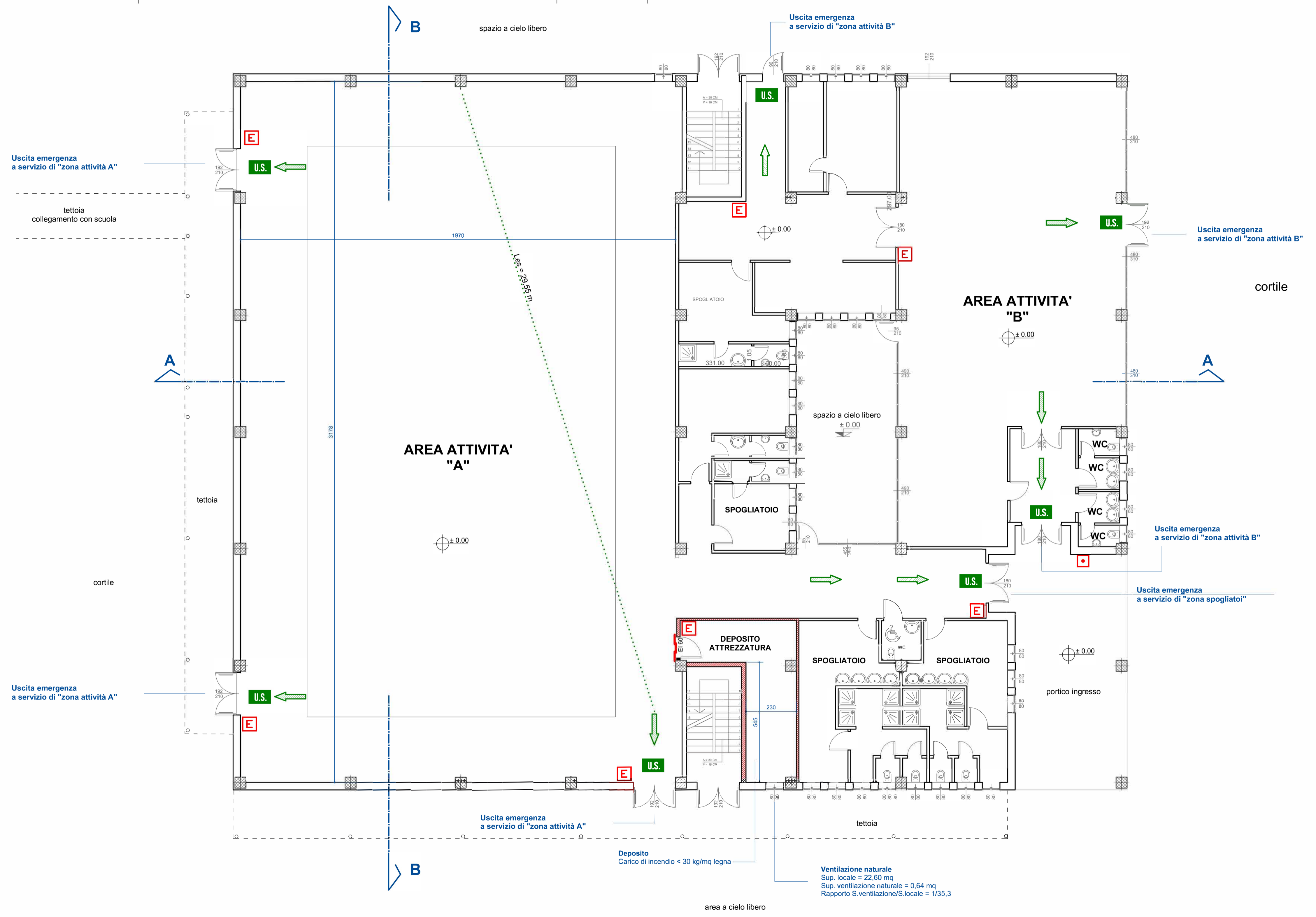


via Di Vittorio

CENTRALE TERMICA  
A GAS  
Attività PPR 151/11  
74.1.A



### Legenda

**ESODO**

- Percorso di uscita verticale verso basso
- Percorso di uscita verticale verso alto
- Percorso di uscita orizzontale
- Uscita di Sicurezza

**COMPARTIMENTAZIONE**

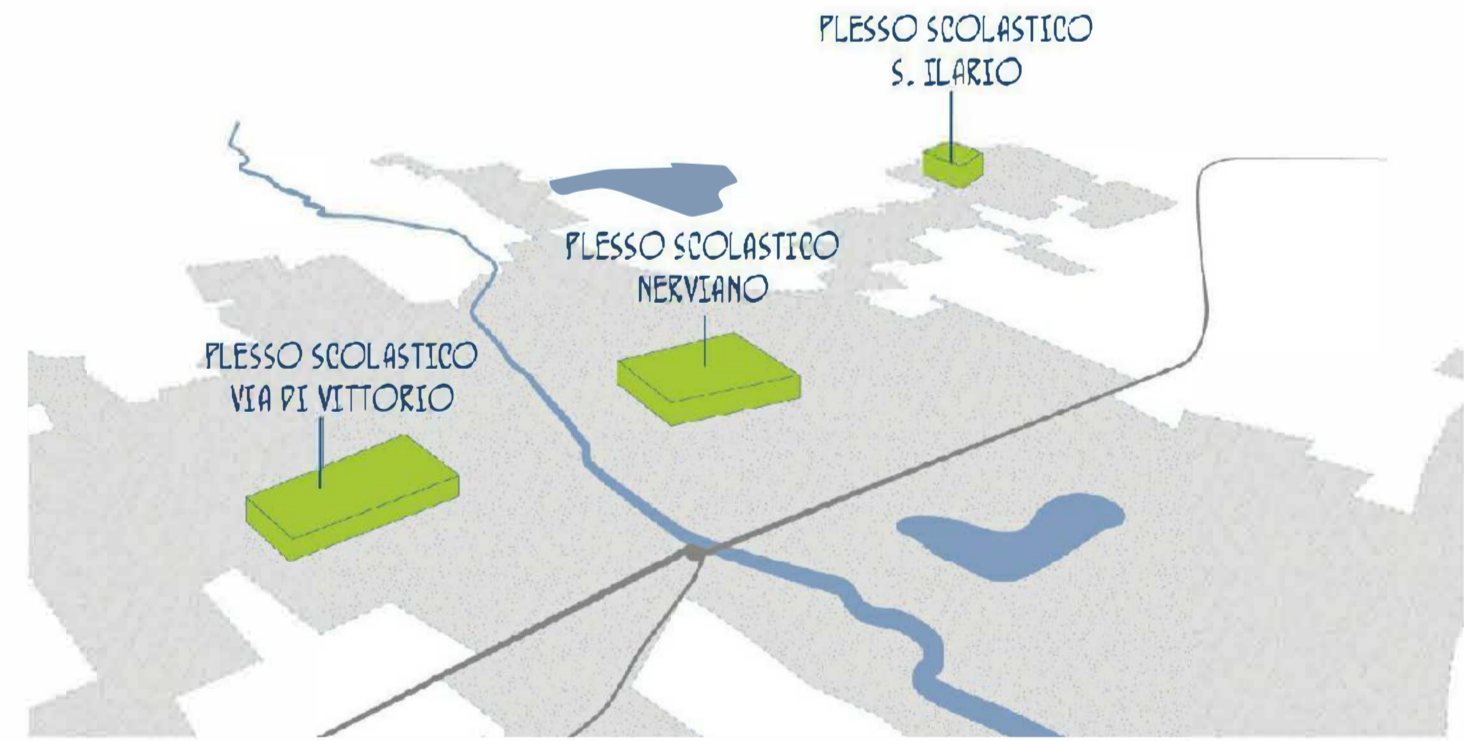
- murature compartimentazione EI 60
- porta E160 con dispositivo autochiusura

**ATTREZZATURE E IMPIANTI**

- Pulsante di sgancio impianto elettrico
- Estintore a polvere cap. 6Kg - 21A 89B C

COMUNE DI NERVIANO (Città Metropolitana di Milano)

LAVORI DI RIQUALIFICAZIONE ARCHITETTONICA E MESSA A NORMA  
PLESSI SCOLASTICI E ANNESSE PALESTRE  
CIG: 7972756E5F  
RESPONSABILE DEL PROCEDIMENTO: Arch. Ambrogio Cozzi



PALESTRA VIA DI VITTORIO - rif. VVF 307320 - PIANO TRIBUNE E SEZIONE BB TAV\_2

NRV\_DE\_PI\_006d Progetto definitivo-esecutivo  
scala 1:100 dicembre 2020

PROGETTAZIONE: Per SETTANTA7 STUDIO ASSOCIATO:  
ARCH DANIELE RANGONE; ARCH ELENA RIONDA;



PIANTA PIANO TERRA

**Ventilazione naturale**  
Sup. locale = 22,60 mq  
Sup. ventilazione naturale = 0,64 mq  
Rapporto S. ventilazione/S.locale = 1/35,3

**Deposito**  
Carico di incendio < 30 kg/mq legna