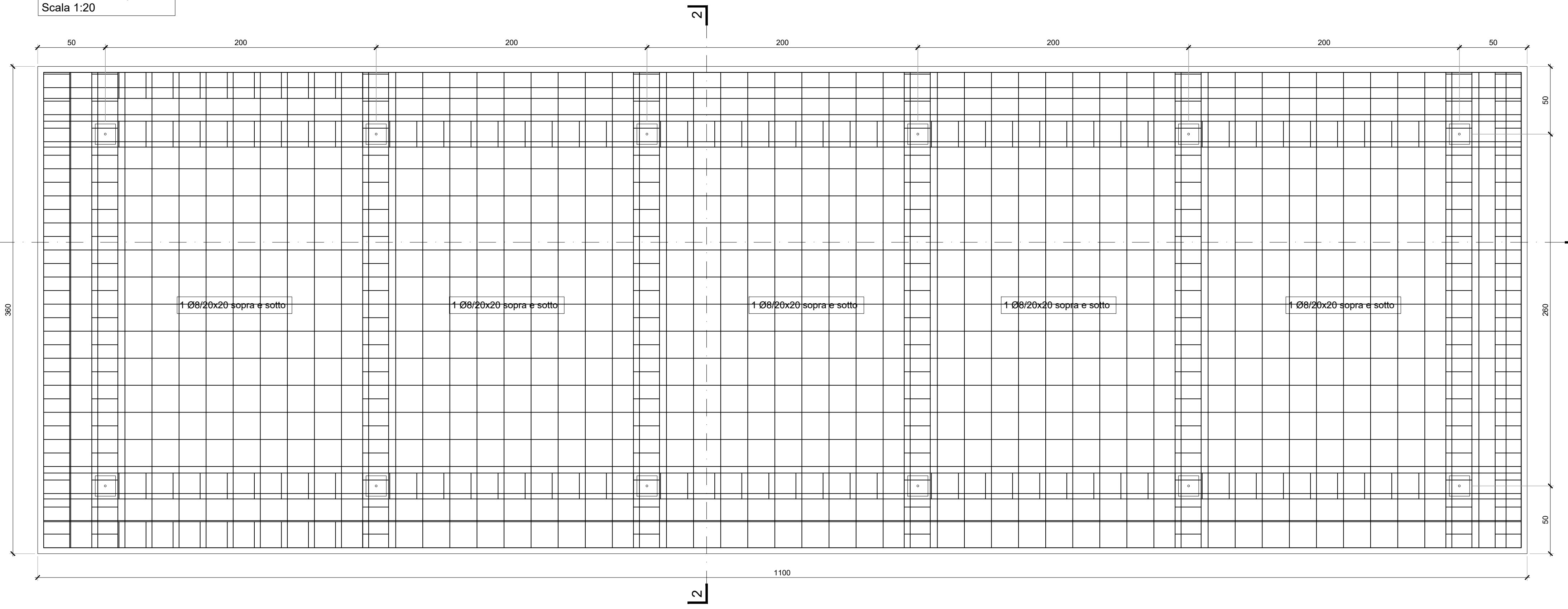
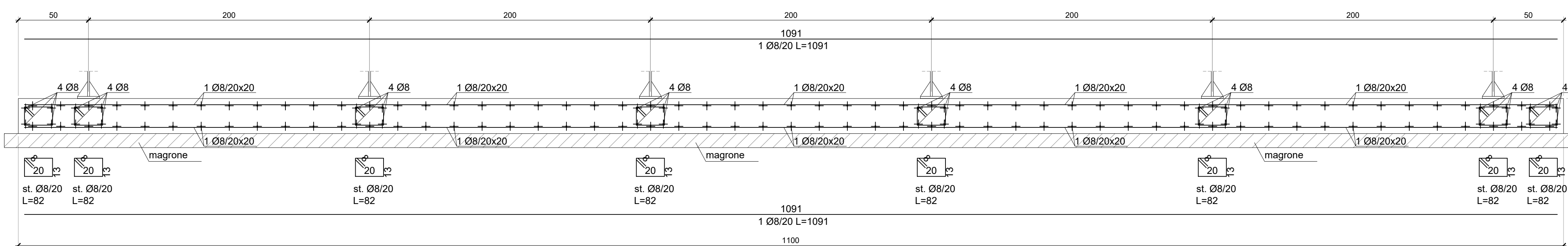


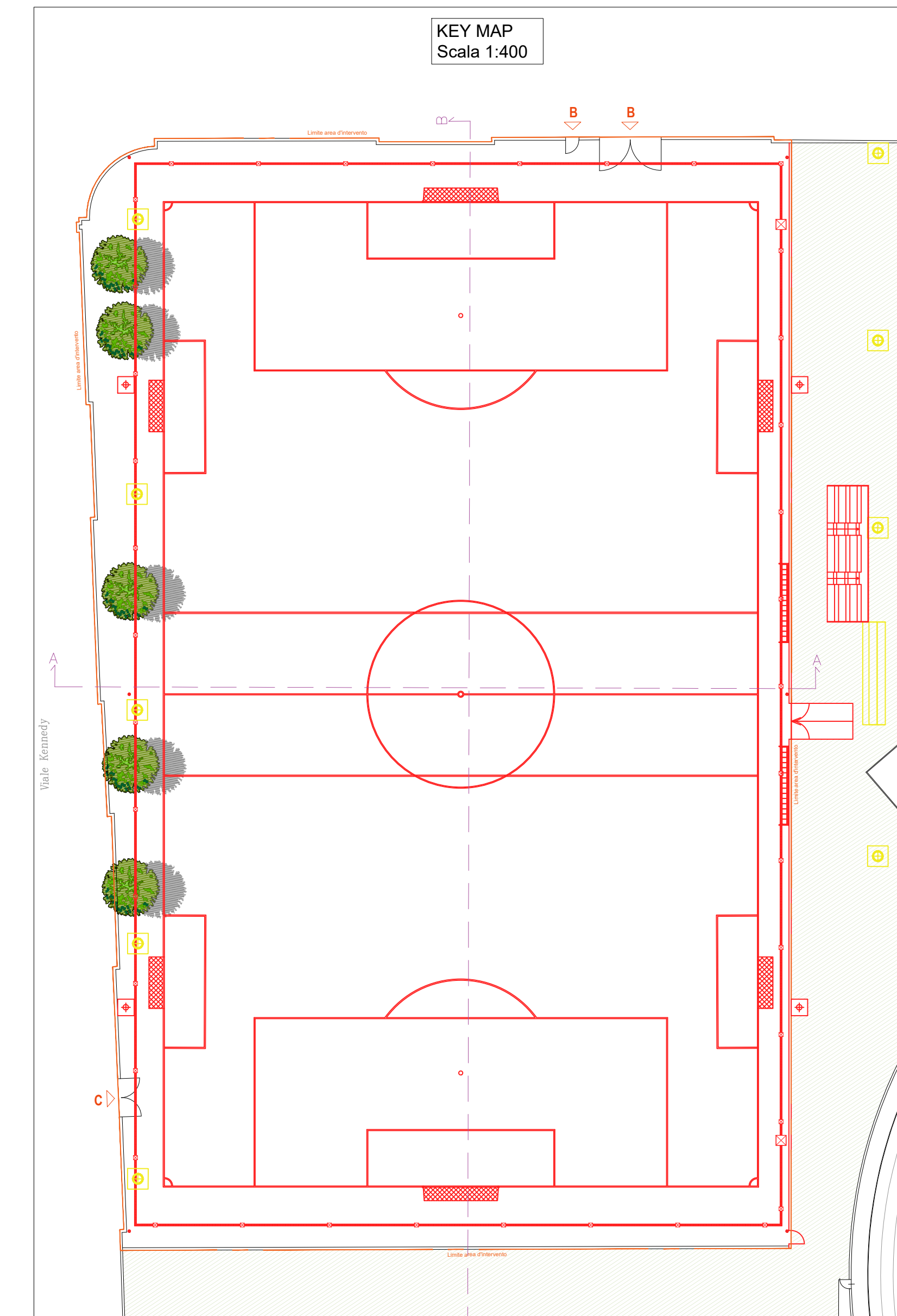
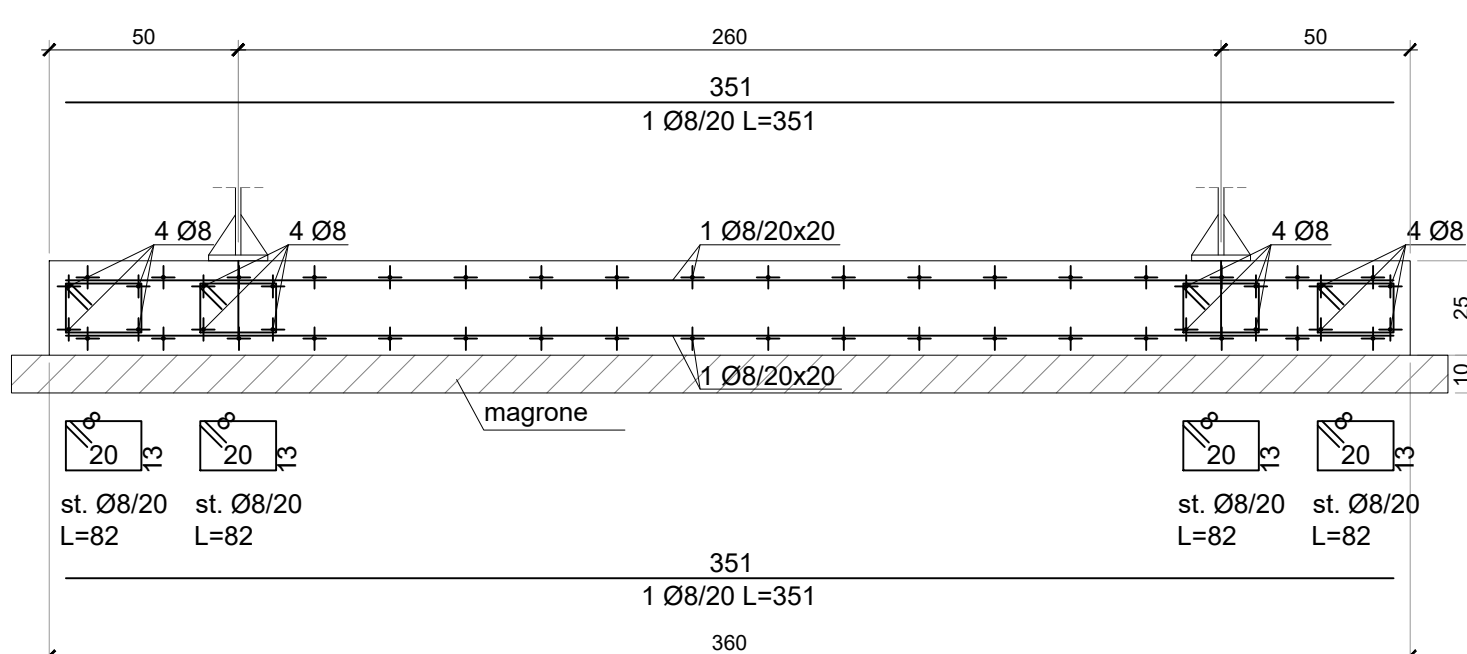
Palatea tribuna sp. 25 cm  
Scala 1:20



Sezione 1-1  
Scala 1:20



Sezione 2-2  
Scala 1:50



REQUISITI DEI MATERIALI	
<b>OPERE IN CALCESTRUZZO ARMATO</b>	
<b>CALCESTRUZZO</b>	
Calcestruzzo a prestazione CEM III/A - L 32.5 UNI EN - 197	
Classe di resistenza C25/30 - Classe di esposizione XC2	
Rapporto A/C ≤ 0.55. Contenuto minimo in cemento 330 kg/mc.	
Dimensione massima dell'aggregato D <sub>max</sub> = 25 mm.	
Classe di consistenza allo scarico S3 (semifluida) - S4 (fluida).	
Controllo di accettazione Rik tipo A. Tutte le caratteristiche sopradicate devono essere riportate nella bolle di consegna.	
E' vietata qualunque aggiunta di acqua in cantiere.	
Prima di ogni getto avvisare la Direzione Lavori.	
<b>ACCIAIO PER C.A.</b>	
Acciaio B450C controllato, saldabile	
f <sub>yk</sub> > 450 N/mm <sup>2</sup> - f <sub>tk</sub> > 540 N/mm <sup>2</sup> - Allungamento > 7.5%	
(f <sub>yk</sub> /nomik < 1.25 - (f <sub>tk</sub> /f <sub>yk</sub> ) > 1.15 e < 1.35	
Copriferro minimo netto: 40 mm (se non diversamente indicato).	
Ogni fornitura deve essere accompagnata da copia conforme del relativo certificato emesso dal Laboratorio incaricato del controllo.	
<b>NOTA BENE: TUTTE LE QUOTE VANNO VERIFICATE IN CANTIERE CON LA D.L.</b>	

			
via crotonea 183 20124 Brescia tel. +39 030 2451210 lavori@gpprogetti.eu www.gpprogetti.eu			
legale rappresentante	ALESSANDRO GASPARIINI ingegnere		
direttore tecnico	ALESSANDRO GASPARIINI ingegnere		
progettista architettonico / strutture	ALESSANDRO GASPARIINI ingegnere		
progetto	<b>VARIANTE AL PROGETTO ESECUTIVO CAMPO DA CALCIO IN ERBA SINTETICA PRESSO IL CENTRO SPORTIVO L.R. CECCONI A NERVIANO (MI)</b>	prima emissione	25 ottobre 2023
localizzazione	NERVIANO (MI) via Sant'Anna	aggiornamenti	
committente	COMUNE DI NERVIANO (MI) Piazza Manzoni n° 14		
fase progetto	VARIANTE N.2 AL PROGETTO ESECUTIVO		
oggetto tavola	DISEGNI ESECUTIVI STRUTTURE DI VARIANTE N.2: ARMATURE FONDAZIONE TRIBUNA		
scala	1:20	numero tavola	
disegnatore	fb		
verificato	sg		
numero commessa	19.015		
nome file	19.015 VARIANTE STRUTTURE_rev01.dwg	revisione studio	00 - 2023/10/23

C.ST.02